

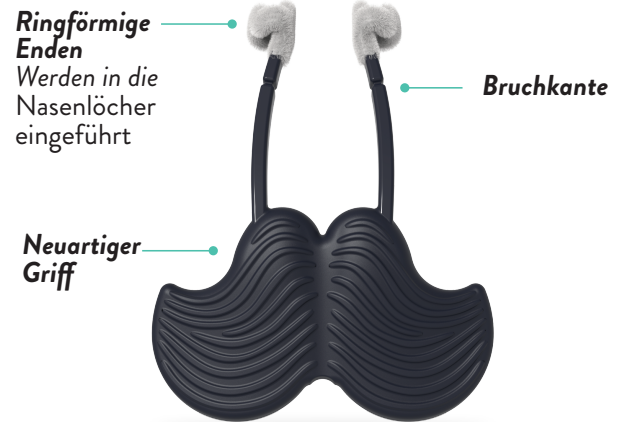
BITTE VOR GEBRAUCH DIE ANLEITUNG SORGFÄLTIG LESEN.

Verwenden Sie diese Anleitung in Verbindung mit Ihrem Antigen-Testkit oder der Anleitung für den PCR-Test.

RHINOMED

RHINOSWAB JUNIOR GEBRAUCHSANWEISUNG FÜR DIE PROBENENTNAHME

DARF NUR UNTER ANLEITUNG EINES ERWACHSENEN
VERWENDET WERDEN.

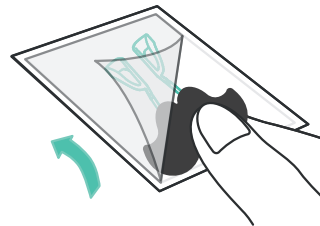


RHINOSWAB
JUNIOR
by RHINOMED®

1: WASCHEN SIE IHRE HÄNDE ODER VERWENDEN SIE DESINFEKTIONSMITTEL.

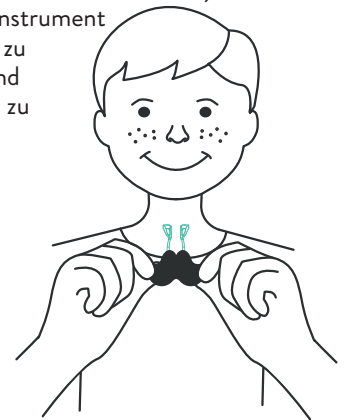


2: NUR DEN GRIFF BERÜHREN, während Sie das Testinstrument aus der Verpackung entnehmen.

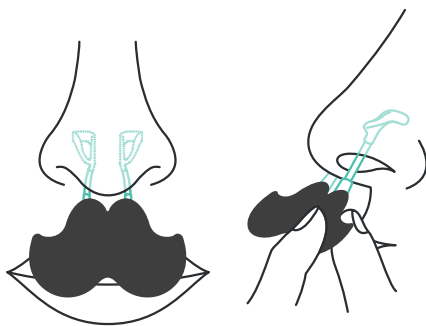


Nicht verwenden, wenn der Beutel beschädigt ist

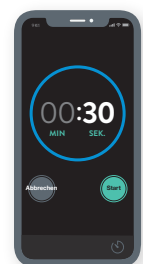
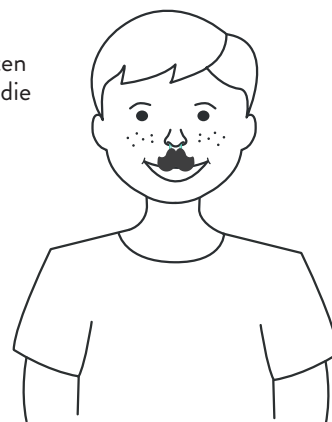
3: BITTEN SIE DAS KIND, das Testinstrument am Griff zu halten und zur Nase zu führen.



4: DAS KIND SOLLTE DAS TESTINSTRUMENT vorsichtig so weit wie möglich in die Nase einführen.



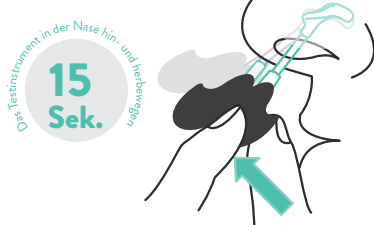
5: STELLEN SIE DEN TIMER AUF 30 SEKUNDEN EIN und bitten Sie das Kind, normal durch die Nase zu atmen.



Stellen Sie den Timer auf 30 SEK. ein

BITTE WENDEN

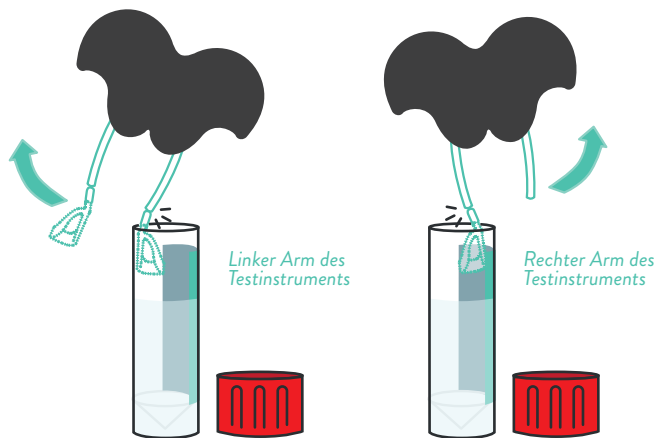
7: NACH 15 SEKUNDEN das Kind auffordern, das Testinstrument in der Nase **15 Sekunden lang hin- und herbewegen**, und dabei darauf zu achten, dass die ringförmigen Enden während der gesamten Zeit mit den Innenseiten der Nasenlöcher in Kontakt bleiben.



Aus der Nase entnehmen.

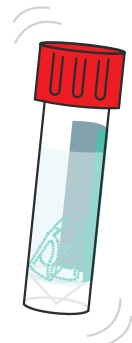
8: DIE RINGFÖRMIGEN ENDEN NACHEINANDER IN DAS RÖHRCHEN ABBRECHEN.

Führen Sie ein ringförmiges Ende nach dem anderen in das Röhrchen und brechen Sie es an der Bruchkante ab.



Biegen Sie dazu den Arm des Testinstruments an der Bruchkante gegen den Rand des Röhrchens.

9: DIE VERSCHLUSSKAPPE WIEDER FEST AUF DAS RÖHRCHEN SCHRAUBEN, um zu gewährleisten, dass es fest verschlossen ist und keine Flüssigkeit austritt.



DAS RÖHRCHEN VORSICHTIG MEHRMALS SCHÜTTELN

10: WASCHEN SIE IHRE HÄNDE ODER VERWENDEN SIE DESINFEKTIONSMITTEL.



11: TESTVERARBEITUNG.

Bitte befolgen Sie die Anweisungen zur Einsendung der Probe an das zuständige Testzentrum.

Oder lesen Sie die Anweisungen auf dem Antigen-Testkit.

SYMBOL	BEDEUTUNG
	RHINOMED Level 1, 132 Gwynne St, Cremorne VIC 3121 swab@rhinoswab.global
 Zum Patent angemeldet	Medizinprodukt
	Benannte Stelle
	Nicht wiederverwenden
	Vor Sonnenlicht schützen
	Verfallsdatum

SYMBOL	BEDEUTUNG
	Lesen Sie die Gebrauchsanweisung
	Nicht verwenden, wenn Verpackung beschädigt ist
	Eindeutige Geräteerkennung
	Chargennummer
	Nummer im Herstellerkatalog/Kennziffer
	Bevollmächtigter Vertreter in der EU