

LEIA ATENTAMENTE AS INSTRUÇÕES ANTES DE COMEÇAR.

Utilize estas instruções em conjunto com as instruções do kit de teste de antígeno ou teste PCR.

RHINOMED

RHINOSWAB JUNIOR

INSTRUÇÕES DE UTILIZAÇÃO PARA RECOLHA DE AMOSTRAS

UTILIZAR SOB ORIENTAÇÃO DE UM ADULTO.

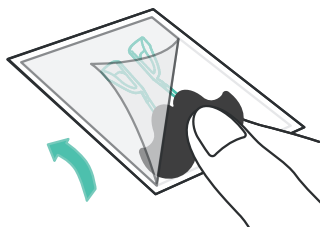


RHINOSWAB
JUNIOR
by RHINOMED®

1: LAVE OU DESINFETE AS MÃOS.



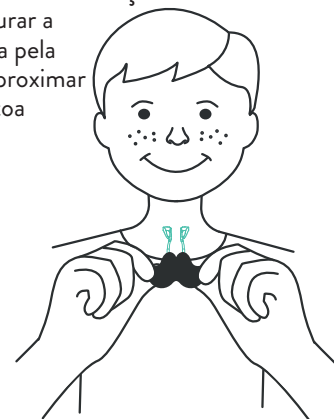
2: TOCANDO APENAS NA PEGA, remova a zaragatoa da respectiva embalagem.



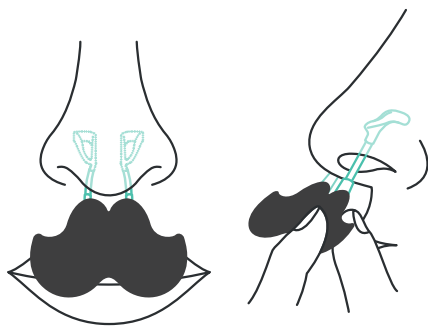
Não utilize se a bolsa estiver danificada

3: PEÇA À CRIANÇA

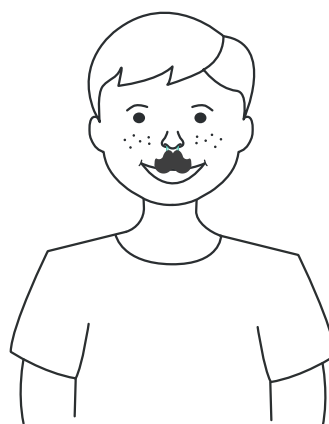
para segurar a zaragatoa pela pega e aproximar a zaragatoa do nariz.



4: A CRIANÇA DEVE INTRODUIZIR A ZARAGATOA suavemente no nariz até onde for confortável.



5: DEFINA O TEMPORIZADOR PARA 30 SEGUNDOS e peça à criança que respire normalmente pelo nariz.



Defina o temporizador para 30 SEG

VIRE POR FAVOR

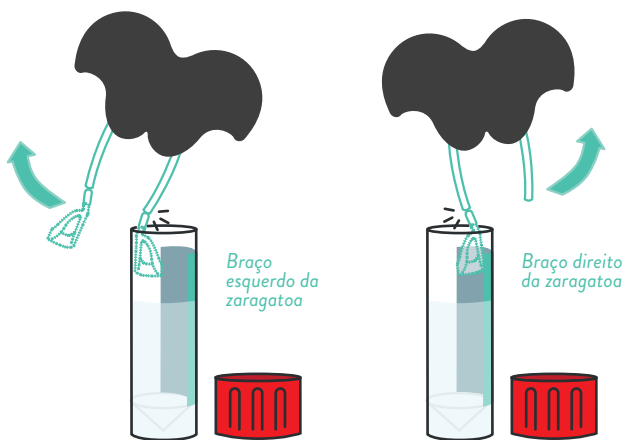
7: APÓS 15 SEGUNDOS, peça à criança que mova a zaragatoa dentro do nariz durante **15 segundos** garantindo que os aros estão em contacto contínuo com o interior do nariz.

Mova a zaragatoa dentro do nariz
15 seg



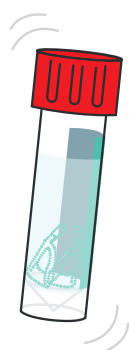
Retire do nariz.

8: PARTA OS DOIS AROS NO TUBO, UM DE CADA VEZ. Introduza um aro de cada vez no tubo e parta pela linha de corte.



Faça-o dobrando o braço da zaragatoa contra a beira do tubo pela linha de corte.

9: APERTE BEM A TAMPA NO TUBO garantindo que está bem selada para que o líquido não verta.



AGITE O TUBO SUAVEMENTE ALGUMAS VEZES

10: LAVE OU DESINFETE AS MÃOS.



11: REALIZE O PROCESSAMENTO DO TESTE. Siga as instruções para devolver a amostra ao centro de testagem relevante.

Ou consulte as instruções no kit de teste de antigénio.

SÍMBOLO	SIGNIFICADO
	RHINOMED Level 1, 132 Gwynne St, Cremorne VIC 3121 swab@rhinoswab.global
 Patente Pendente	Dispositivo médico
	Organismo notificado
	Não reutilizar
	Exposição à luz solar
	Prazo de validade

SÍMBOLO	SIGNIFICADO
	Consulte as instruções de utilização
	Não utilizar se a embalagem estiver danificada
	Identificador único do dispositivo
	Número de lote individual
	Número de catálogo/referência do fabricante
	Representante europeu autorizado